



2019

Январь							Февраль							Март							Апрель						
Пн	Вт	Ср	Чт	Пт	Сб	Вс	Пн	Вт	Ср	Чт	Пт	Сб	Вс	Пн	Вт	Ср	Чт	Пт	Сб	Вс	Пн	Вт	Ср	Чт	Пт	Сб	Вс
1	2	3	4	5	6		1	2	3					1	2	3					1	2	3	4	5	6	7
7	8	9	10	11	12	13	4	5	6	7	8	9	10	4	5	6	7*	8	9	10	8	9	10	11	12	13	14
14	15	16	17	18	19	20	11	12	13	14	15	16	17	11	12	13	14	15	16	17	15	16	17	18	19	20	21
21	22	23	24	25	26	27	18	19	20	21	22*	23	24	18	19	20	21	22	23	24	22	23	24	25	26	27	28
28	29	30	31				25	26	27	28				25	26	27	28	29	30	31	29	30*					

Май							Июнь							Июль							Август						
Пн	Вт	Ср	Чт	Пт	Сб	Вс	Пн	Вт	Ср	Чт	Пт	Сб	Вс	Пн	Вт	Ср	Чт	Пт	Сб	Вс	Пн	Вт	Ср	Чт	Пт	Сб	Вс
1	2	3	4	5			1	2						1	2	3	4	5	6	7	1	2	3	4			
6	7	8*	9	10	11	12	3	4	5	6	7	8	9	8	9	10	11	12	13	14	5	6	7	8	9	10	11
13	14	15	16	17	18	19	10	11*	12	13	14	15	16	15	16	17	18	19	20	21	12	13	14	15	16	17	18
20	21	22	23	24	25	26	17	18	19	20	21	22	23	17	18	19	20	21	22	23	19	20	21	22	23	24	25
27	28	29	30	31			24	25	26	27	28	29	30	24	25	26	27	28	29	30	26	27	28	29	30		

Сентябрь							Октябрь							Ноябрь							Декабрь						
Пн	Вт	Ср	Чт	Пт	Сб	Вс	Пн	Вт	Ср	Чт	Пт	Сб	Вс	Пн	Вт	Ср	Чт	Пт	Сб	Вс	Пн	Вт	Ср	Чт	Пт	Сб	Вс
2	3	4	5	6	7	8	1	2	3	4	5	6	1	2	3	4	5	6	1	2	3	4	5	6	7		
9	10	11	12	13	14	15	7	8	9	10	11	12	13	4	5	6	7	8	9	10	2	3	4	5	6	7	8
16	17	18	19	20	21	22	14	15	16	17	18	19	20	11	12	13	14	15	16	17	9	10	11	12	13	14	15
23	24	25	26	27	28	29	21	22	23	24	25	26	27	18	19	20	21	22	23	24	16	17	18	19	20	21	22
30							28	29	30	31			25	26	27	28	29	30	23	24	25	26	27	28	29		

2020

Январь							Февраль							Март							Апрель						
Пн	Вт	Ср	Чт	Пт	Сб	Вс	Пн	Вт	Ср	Чт	Пт	Сб	Вс	Пн	Вт	Ср	Чт	Пт	Сб	Вс	Пн	Вт	Ср	Чт	Пт	Сб	Вс
1	2	3	4	5			1	2						1	2	3	4	5	6	7	1	2	3	4	5		
6	7	8	9	10	11	12	3	4	5	6	7	8	9	2	3	4	5	6	7	8	6	7	8	9	10	11	12
13	14	15	16	17	18	19	10	11	12	13	14	15	16	9	10	11	12	13	14	15	13	14	15	16	17	18	19
20	21	22	23	24	25	26	17	18	19	20	21	22	23	16	17	18	19	20	21	22	20	21	22	23	24	25	26
27	28	29	30	31			24	25	26	27	28	29	24	25	26	27	28	29	27	28	29	30*					

Май							Июнь							Июль							Август						
Пн	Вт	Ср	Чт	Пт	Сб	Вс	Пн	Вт	Ср	Чт	Пт	Сб	Вс	Пн	Вт	Ср	Чт	Пт	Сб	Вс	Пн	Вт	Ср	Чт	Пт	Сб	Вс
4	5	6	7	8*	9	10	1	2	3	4	5	6	7	1	2	3	4	5	6	7	1	2	3	4	5	6	7
11	12	13	14	15	16	17	8	9	10	11	12	13	14	6	7	8	9	10	11	12	3	4	5	6	7	8	9
18	19	20	21	22	23	24	15	16	17	18	19	20	21	13	14	15	16	17	18	19	10	11	12	13	14	15	16
25	26	27	28	29	30	31	22	23	24	25	26	27	28	20	21	22	23	24	25	26	17	18	19	20	21	22	23
							29	30					27	28	29	30	31	27	28	29	30						

Сентябрь							Октябрь							Ноябрь							Декабрь						
Пн	Вт	Ср	Чт	Пт	Сб	Вс	Пн	Вт	Ср	Чт	Пт	Сб	Вс	Пн	Вт	Ср	Чт	Пт	Сб	Вс	Пн	Вт	Ср	Чт	Пт	Сб	Вс
1	2	3	4	5	6		1	2	3	4	5	6	1	2	3	4	5	6	1	2	3	4	5	6			
7	8	9	10	11	12	13	5	6	7	8	9	10	11	2	3*	4	5	6	7	8	7	8	9	10	11	12	13
14	15	16	17	18	19	20	12	13	14	15	16	17	18	9	10	11	12	13	14	15	14	15	16	17	18	19	20
21	22	23	24	25	26	27	19	20	21	22	23	24	25	16	17	18	19	20	21	22	21	22	23	24	25	26	27
28	29	30					26	27	28	29	30	31	23	24	25	26	27	28	29	28	29	30	31*				

ПАМЯТКА ПО СОБЛЮДЕНИЮ МЕР ПОЖАРНОЙ БЕЗОПАСНОСТИ

ПРИ ПОЖАРЕ ЗВОНИТЬ - 01 СОТОВЫЙ - 112



В среднем, ежедневно в Российской Федерации происходит 549 пожаров, при которых погибает 42 человека и 35 человек получают травмы, огнем уничтожается 166 строений. Ежедневный материальный ущерб составляет 33 млн. рублей

ПРИ ПОЖАРЕ ЗВОНИТЕ 01

СОТОВЫЙ 112

УВАЖАЕМЫЕ СУРГУТЯНЕ!

ВО ИЗБЕЖАНИЕ ВОЗНИКНОВЕНИЯ ПОЖАРА СОБЛЮДАЙТЕ ПРАВИЛА ПОЖАРНОЙ БЕЗОПАСНОСТИ

1. Уходя из дома, убедитесь, что все электроприборы выключены.
2. Не применяйте нестандартные и самодельные электронагревательные приборы.
3. Не пользуйтесь поврежденными розетками.
4. Храните спички и зажигательные приборы в местах, недоступных для детей без присмотра.
5. Не храните дома легковоспламеняющиеся жидкости и взрывоопасные предметы.
6. Не загромождайте балконы и лоджии горючими материалами.
7. Не курите в постели.
8. Не пользуйтесь дома открытым огнем.
9. Установите в квартире пожарную сигнализацию или автономный извещатель о пожаре.
10. Имейте дома первичные средства пожаротушения.



ЧТО ДЕЛАТЬ, ЕСЛИ В КВАРТИРЕ ПОЯВИЛСЯ ОГОНЬ?

НЕ ПАНИКОВАТЬ! Избежать опасности легче, если действуешь спокойно и разумно. Паника - всегда потеря способности найти разумный выход.

ЕДИНЫЙ ТЕЛЕФОН СПАСЕНИЯ - 01 С МОБИЛЬНОГО - 112

УМЕЙ ДЕЙСТВОВАТЬ ПРИ ПОЖАРЕ:

1. Немедленно сообщить в пожарную охрану, указав точный адрес пожара, назначение здания и наличие в нем людей.
2. Оповестить соседей.
3. Эвакуировать людей из помещения.
4. Использовать первичные средства пожаротушения.
5. Встретить пожарные подразделения.
6. При наличии пострадавших вызвать скорую медицинскую помощь.



ВНИМАНИЕ!



**БЕСПЕЧНОСТЬ ВЗРОСЛЫХ ПРИВОДИТ
К ГИБЕЛИ ДЕТЕЙ!**



**ПРИ ЭКСПЛУАТАЦИИ ГАЗОВЫХ БАЛЛОНОВ
НЕ ПОДВЕРГАЙТЕ СЕБЯ И СВОИХ БЛИЗКИХ СМЕРТЕЛЬНОЙ ОПАСНОСТИ!**



**НЕЛЬЗЯ ЗАПРАВЛЯТЬ
БАЛЛОНЫ ПРОПАНОМ
НА ГАЗОВЫХ ЗАПРАВКАХ!**

Он расширяется гораздо сильнее, чем бытовой газ - бутан. Отсутствует проверка баллона и контроль давления.
ИТОГ - ВЗРЫВ!



**НЕЛЬЗЯ ЗАНОСИТЬ
БАЛЛОН ИЗ ХОЛОДА
В ТЕПЛО, СТАВИТЬ
ВОЗЛЕ ИСТОЧНИКОВ
ТЕПЛА - происходит
резкое расширение.
ИТОГ - ВЗРЫВ!**



**НЕЛЬЗЯ ИСПОЛЬЗОВАТЬ
НЕПРОВЕРЕННЫЙ
БАЛЛОН!**

Никто не знает КОГДА он взорвется. Но рано или поздно это произойдет - вопрос времени!

БЕРЕГИТЕ СЕБЯ И СВОИХ БЛИЗКИХ!



**ТЕЛЕФОНЫ
ЭКСТРЕННЫХ СЛУЖБ:**

101

пожарно-
спасательная
служба

104

газовая
служба

112

служба
спасения

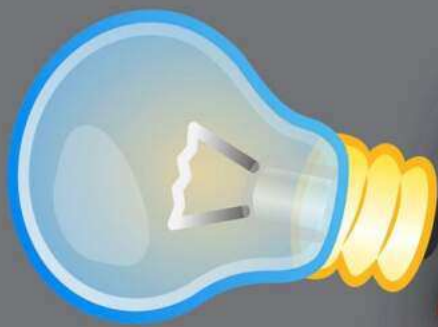


ГЛАВНОЕ УПРАВЛЕНИЕ МЧС РОССИИ ПО ХМАО-ЮГРЕ НАПОМИНАЕТ ОБ ОСНОВНЫХ ТРЕБОВАНИЯХ ПОЖАРНОЙ БЕЗОПАСНОСТИ

При использовании электрооборудования

ПРИМЕНЯТЬ НЕСТАНДАРТНЫЕ
(САМОДЕЛЬНЫЕ) ЭЛЕКТРОНАГРЕВАТЕЛЬНЫЕ
ПРИБОРЫ

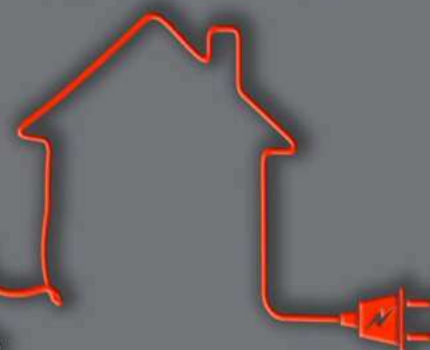
ОСТАВЛЯТЬ БЕЗ ПРИСМОТРА
ВКЛЮЧЕННЫМИ В ЭЛЕКТРИЧЕСКУЮ СЕТЬ
ЭЛЕКТРОНАГРЕВАТЕЛЬНЫЕ ПРИБОРЫ



ЭКСПЛУАТИРОВАТЬ СВЕТИЛЬНИКИ СО
СНЯТЫМИ КОЛПАКАМИ
(РАССЕИВАТЕЛЯМИ), ПРЕДУСМОТРЕННЫМИ
КОНСТРУКЦИЕЙ СВЕТИЛЬНИКА

запрещается

ПЕРЕГРУЖАТЬ ЭЛЕКТРИЧЕСКУЮ СЕТЬ



ИСПОЛЬЗОВАТЬ ПОВРЕЖДЕННОЕ
ЭЛЕКТРООБОРУДОВАНИЕ, ЭЛЕКТРОПРОВОДА
С ВИДИМЫМИ НАРУШЕНИЯМИ ИЗОЛЯЦИИ

ОБЁРТЫВАТЬ ЭЛЕКТРОЛАМПЫ И
СВЕТИЛЬНИКИ БУМАГОЙ, ТКАНЬЮ И
ДРУГИМИ ГОРЮЧИМИ МАТЕРИАЛАМИ

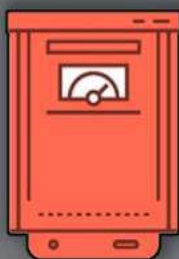
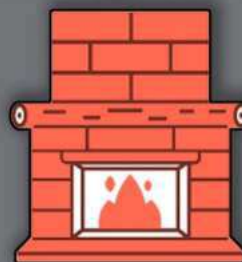
При эксплуатации печного отопления



ОСТАВЛЯТЬ БЕЗ ПРИСМОТРА ТОПЯЩИЕСЯ ПЕЧИ
И ПОРУЧАТЬ НАДЗОР ЗА НИМИ ДЕТЯМ



ПРИМЕНЯТЬ ДЛЯ РОЗЖИГА ГОРЮЧИЕ И
ЛЕГКОВОСПЛАМЕНЯЮЩИЕСЯ ЖИДКОСТИ



ТОПИТЬ ПРИ ОТСУТСТВИИ ЗАЩИТЫ ПОЛА
НЕГОРЮЧИМ ПРЕДПОЧНЫМ ЛИСТОМ



ПЕРЕКАЛИВАТЬ ПЕЧЬ, А ТАКЖЕ ТОПИТЬ С
ОТКРЫТОЙ ДВЕРЦЕЙ



ПРИ ПОЖАРЕ ЗВОНИТЕ ПО ТЕЛЕФОНУ 112, ДАЖЕ, ЕСЛИ НА СЧЕТУ НЕТ ДЕНЕГ ИЛИ ОТСУТСТВУЕТ СИМ-КАРТА

БЕЗОПАСНАЯ ЗИМА



ПРАВИЛА ПОЖАРНОЙ БЕЗОПАСНОСТИ

**Во избежание возникновения пожара соблюдайте
ПРАВИЛА ПОЖАРНОЙ БЕЗОПАСНОСТИ:**

- уходя из дома, убедитесь, что все электронагревательные приборы выключены;
- не применяйте нестандартные и самодельные электронагревательные приборы;
- не пользуйтесь поврежденными розетками;
- храните спички и зажигательные приборы в местах, недоступных для детей, не оставляйте малолетних детей без присмотра;
- не храните дома легковоспламеняющиеся жидкости и взрывоопасные предметы;
- не загромождайте балконы и лоджии горючими материалами;
- не курите в постели, не пользуйтесь дома открытым огнем;
- установите в квартире пожарную сигнализацию или извещатель о пожаре;
- имейте дома первичные средства пожаротушения;
- своевременно проверяйте газовое оборудование;
- не допускайте дома эксплуатацию газовых баллонов (кроме одного не более 5 литров).



ТЕЛЕФОНЫ ЭКСТРЕННЫХ СЛУЖБ:

Единый номер пожарных и спасателей - 01/101

Полиция - 02/102 Скорая помощь - 03/103

Аварийная газовая служба - 04/104

Единый номер службы спасения - 112



МЕРЫ ПО ОБЕСПЕЧЕНИЮ ПОЖАРНОЙ БЕЗОПАСНОСТИ В ЗИМНИЙ ПЕРИОД

**ПАМЯТКА НАСЕЛЕНИЮ
ПРИ СТИХИЙНЫХ ГИДРОМЕТЕОРОЛОГИЧЕСКИХ
ЯВЛЕНИЯХ В ЗИМНИЙ ПЕРИОД**



Никогда не оставляйте без присмотра включенные электроприборы



Перед сном всегда тушите свечи и любое открытое пламя



Не допускайте, чтобы занавески, скатерти или постельное белье находились вблизи переносных обогревателей



Всегда проявляйте особую осторожность при пользовании свечами и любым открытым огнем



Сушите мокрую одежду на расстоянии не менее 1 метра от обогревателей и каминов и никогда не оставляйте ее без присмотра



Подключайте только по одному электроприбору к каждой розетке и выключайте его сразу же, как только перестанете им пользоваться



Храните спички и зажигалки в безопасном месте, не доступном для маленьких детей



Дымовые трубы, дымоходы и другие элементы отопительных печей и систем очищайте от сажи непосредственно перед началом отопительного сезона, в отопительный период - не менее 1 раза в 2 месяца



ПОЖАРНАЯ БЕЗОПАСНОСТЬ В ЖИЛЫХ ДОМАХ



ЕДИНЫЙ
НОМЕР
ВЫЗОВА
ЭКСТРЕННЫХ
СЛУЖБ

112

Если пожар возник и распространился в одной из комнат

Вызвать
пожарную охрану

Плотно закрыть двери комнаты – это поме-
шает огню распространиться по квартире

Уплотнить дверь мокрыми
тряпками, чтобы дым не проникал
в остальные помещения

Если квартира сильно
задымлена, двигайтесь
к выходу ползком или
пригнувшись

Если путь к входной
двери отрезан –
двигайтесь к балкону
или окну, здесь пожар-
ные найдут вас быстрее

ОСНОВНЫЕ ПРИЧИНЫ ПОЖАРОВ

Курение в постели

Неправильная
эксплуатация
электрических
приборов

Детская шалость

Неосторожное
обращение с огнем

**ПОДГОТОВЬТЕСЬ ТАК,
ЧТОБЫ ВСЕ ЧЛЕНЫ ВАШЕЙ СЕМЬИ ЗНАЛИ, ЧТО ДЕЛАТЬ
И НЕ ТЕРЯЛИ САМООБЛАДАНИЕ В ЛЮБОЙ ЧРЕЗВЫЧАЙНОЙ СИТУАЦИИ!**